

# **COMITE DIRECTEUR UAGM ATHLETISME**

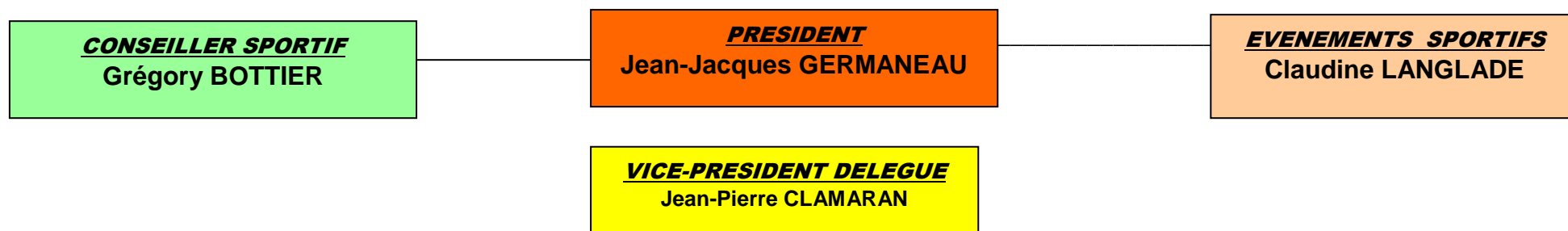
## **2012/2016**

### **1/ COMITE DIRECTEUR :**

- Membres élus à l'AG du 08/02/2014

Camille **BARBAUX**, Nicolas **BARTHELEMY**, Françoise **BIDOT**,  
Bertrand **BORDERIE**, Patricia **BOURGUIGNON**, Grégory **BOTTIER**,  
Salvador **CARRERAS**, Eliane **CLAMARAN**, Jean-Pierre **CLAMARAN**,  
Olivier **DROUIN**, Bruno **DUVIGNAU GRANDJEAN**, Jacques **FAUCONNIER**,  
Jean-Jacques **GERMANEAU**, Yves **GRINGOIRE**, Thierry **GUENA**,  
Véronique **GUENA**, Patrick **JOUSSAUME**, Julien **LACAULE**, Jérémy **LEROUGE**,  
Claudine **LANGLADE**, Jacques **LEBORGNE\***, Isabelle **LEGILLES**,  
Jean Max **MAUREL\***, Jackie **MEINARD**, Yves **MEUNIER**, Christine **PEDUCASSE**,  
Nathalie **PINTAT**, Lucas **RABIN**, Arthur **RUTY**, Didier **TOMASSI**,  
Laetitia **VALDONADO**, Michel **VOISIN**.

## 2/ ORGANIGRAMME COMITE DIRECTEUR :



## COMMISSIONS

**ADMINISTRATIF**  
Secrétaire Générale: Isabelle LEGILLES

**TECHNIQUE**  
Responsable : Nathalie PINTAT  
Adjoint : Julien LACAULE

**FINANCES**  
Trésorière : Christine PEDUCASSE  
Adjoints : Jean Max MAUREL  
Françoise BIDOT

**ANIMATION**  
Responsable : Nicolas Barthélémy

**PARTENARIAT**  
Responsable : Jean Pierre Clamaran

**MEDICAL**  
Responsable : Bruno DUVIGNAU  
Adjointe : Eliane CLAMARAN

**VETERANS**  
Responsable : Yves GRINGOIRE  
Adjoint : Marc PLAETEVOET

**ECOLE D'ATHLETISME**  
Responsable : Bertrand BORDERIE  
Adjoints : Alexis BANVILLET  
Hervé DEUS

**CROSS SUD-OUEST**  
Responsable : JJ GERMANEAU  
Adjointe : Claudine LANGLADE

**ATHLE RUNNING/LOISIRS**  
Responsable : Salvador CARRERAS

**HANDISPORT/SPORT ADAPTE**  
Responsable : Jacques Fauconnier

**MARCHE NORDIQUE**  
Responsable : Isabelle LEGILLES  
Adjoint : Jean CHAUVET

## 3/ BUREAU DIRECTEUR :

Jean-Jacques GERMANEAU, Jean-Pierre CLAMARAN, Jean Max MAUREL, Gregory BOTTIER, Isabelle LEGILLES, Julien LACAULE, Yves GRINGOIRE, Bertrand BORDERIE, Nathalie PINTAT, Salvador CARRERAS, Didier TOMASSI

#### 4/ REPARTITION DES TACHES :

POLE TECHNIQUE			POLE ADMINISTRATIF		
REPARTITION DES TACHES	ACTIONS A MENER	INTERVENANTS	REPARTITION DES TACHES	ACTIONS A MENER	INTERVENANTS
COORDINATION DES GROUPES	Ecole d'Athlé	<i>Bertrand BORDERIE Jacky THARAUD Didier TOMASSI Nathalie PINTAT</i>	SECRETARIAT	Arrivée (réception, classement, diffusion) Départ (envoi, classement, reprographie Ecole d'Athlé	<i>Isabelle LEGILLES</i>
	Section sportive collège		ENVOI CIRCULAIRES, CONVOCATIONS, ACTIONS INTERNES AU CLUB	Ecole d'Athlétisme (poussins, benjamins, minimes)	<i>Isabelle LEGILLES Bertrand BORDERIE</i>
	CJES (F/H)	<i>Salvador CARRERAS</i>		Vétérans	<i>Yves GRINGOIRE</i>
	Pôle UNSS	<i>Nathalie PINTAT</i>	REUNIONS CD, BD, AG	CJES	<i>Isabelle LEGILLES</i>
Vétérans	<i>Yves GRINGOIRE</i>	Organisation		<i>Jean-Jacques GERMANEAU Isabelle LEGILLES</i>	
GESTION DES COMPETITIONS	Engagements, qualifications, déplacement, encadrement, hébergement, restauration, en relation avec le pôle administratif	<i>Isabelle LEGILLES Didier TOMASSI</i>	GESTION DES COMPETITIONS EN RELATION AVEC LA COMMISSION TECHNIQUE	Engagements, qualifications Déplacements Restauration, hébergement Encadrement jury	<i>Isabelle LEGILLES Nathalie PINTAT</i>
				INTERCLUBS	Composition des Equipes
ENCADREMENT	POUSSINS à VETERANS	<i>Tous les Entraîneurs et Animateurs concernés</i>	EXPLOITATION DES RESULTATS	Classement du club Records Mise à jour tableau des records Vétérans Handisports/Sport Adapté	<i>Grégory BOTTIER Yves GRINGOIRE Jacques FAUCONNIER</i>
ENTRAINEURS ET ANIMATEURS PAR SPECIALITES	Courses/Sauts/Lancers	<i>Julien LACAULE Salvador CARRERAS Gregory BOTTIER</i>		DOCUMENTS INFORMATIQUES	Composition CD, BD, AG, Commissions Echéanciers, Listing Athlètes
ATHLETES	Coordinations	<i>Tous les Entraîneurs et animateurs concernés</i>	LICENCES, MUTATIONS, LISTING ATHLETES	Réception, classement (fiches inscriptions, photos, certificats médicaux)	<i>Isabelle LEGILLES Jean-Jacques GERMANEAU</i>
			BILANS	Classement du Club, bilan hivernal, estival...	<i>Grégory BOTTIER</i>
STAGES CLUBS	Organisation, Coordination	<i>Tous les Entraîneurs et animateurs concernés</i>	JUGES, OFFICIELS	Suivi	<i>Thierry GUENA</i>

<b>POLE TECHNIQUE</b>			<b>POLE ADMINISTRATIF</b>		
<b>REPARTITION DES TACHES</b>	<b>ACTIONS A MENER</b>	<b>INTERVENANTS</b>	<b>REPARTITION DES TACHES</b>	<b>ACTIONS A MENER</b>	<b>INTERVENANTS</b>
MUSCULATION	Encadrement	<i>Les Entraîneurs</i>	ASSURANCES, ACCIDENTS	Déclaration, Suivi	<i>Jean-Jacques GERMANEAU Jean Max MAUREL</i>
CHALLENGE PARRAINAGE	CJES	<i>Jean-Jacques GERMANEAU Grégory BOTTIER</i>			
FORMATION ENTRAINEURS, ANIMATEURS ET JUGES	Intégrer et former des personnes chaque année	<i>Tous les membres du Club</i>	STATUTS, REGLEMENT INTERIEUR, LEGISLATION	Modification, Mise à Jour, Diffusion	<i>Jean-Jacques GERMANEAU Jean Max MAUREL</i>
MATERIEL, TERRAIN	Besoins, Maintenance	<i>Les Entraîneurs, Les animateurs</i>	COMPETITION A GUJAN	Secrétariat, gestion compétition	<i>Isabelle LEGILLES Grégory BOTTIER</i>

<b>POLE PARTENARIAT</b>			<b>POLE MEDICAL</b>		
<b>REPARTITION DES TACHES</b>	<b>ACTIONS A MENER</b>	<b>INTERVENANTS</b>	<b>REPARTITION DES TACHES</b>	<b>ACTIONS A MENER</b>	<b>INTERVENANTS</b>
RELATION AVEC LES PARTENAIRES	Développement, recherches de recettes Panneaux Publicitaires Brochure du Club Calendrier Ecole Athlé	<i>Jean-Jacques GERMANEAU Jean-Pierre CLAMARAN Et tous les membres du Club</i>	SUIVI DES ATHLETES	<i>Visite Médicale</i>	<i>Dr Bruno DUVIGNAU Dr Eliane CLAMARAN  et la Commission Médicale</i>

<b>POLE ANIMATION / COMMUNICATION</b>			<b>POLE FINANCIER</b>		
<b>REPARTITION DES TACHES</b>	<b>ACTIONS A MENER</b>	<b>INTERVENANTS</b>	<b>REPARTITION DES TACHES</b>	<b>ACTIONS A MENER</b>	<b>INTERVENANTS</b>
<b>BOUTIQUE, BOURSE D'ECHANGE, EQUIPEMENT</b>	Suivi et vente	Jean-Jacques GERMANEAU Isabelle LEGILLES	<b>SUIVI DES FINANCES</b>	Projet de budget, demandes de subventions, appels à cotisation	Jean-Jacques GERMANEAU Christine PEDUCASSE Jean Max MAUREL Isabelle LEGILLES
<b>RECOMPENSES</b>	Ecole d'athlétisme, A.G., challenge.....	Jean-Jacques GERMANEAU Isabelle LEGILLES			
<b>AFFICHAGE</b>		Jean-Jacques GERMANEAU Gregory BOTTIER	<b>COTISATIONS</b>	Suivi	Jean-Jacques GERMANEAU Isabelle LEGILLES Christine PEDUCASSE
<b>PHOTOS, VIDEO</b>	Compétitions, réceptions	Jean-Jacques GERMANEAU			
<b>INFOS ATHLETES</b>	Ecole d'Athlétisme à Handisport	Tous les Entraîneurs et animateurs concernés			
<b>INFOS JUGES</b>		Thierry GUENA,			
<b>STAND UAGM (CROSS S-O)</b>		Julien LACAULE			
<b>JOURNAL DU CLUB</b>	Conception, réalisation	Jacquie MEINARD			
<b>RESTAURATION</b>		V.GUENA, T.GUENA, JM MAUREL, G MAUREL...			
<b>RELATION AVEC LES MEDIAS</b>		Jean-Jacques GERMANEAU			
<b>INTERNET/ FACEBOOK</b>	Site UAGM E-Mail	Jean-Jacques GERMANEAU Isabelle LEGILLES			