

# **CONSEIL D'ADMINISTRATION UAGM ATHLETISME**

## **2016/2020**

### **1/ CONSEIL D'ADMINISTRATION :**

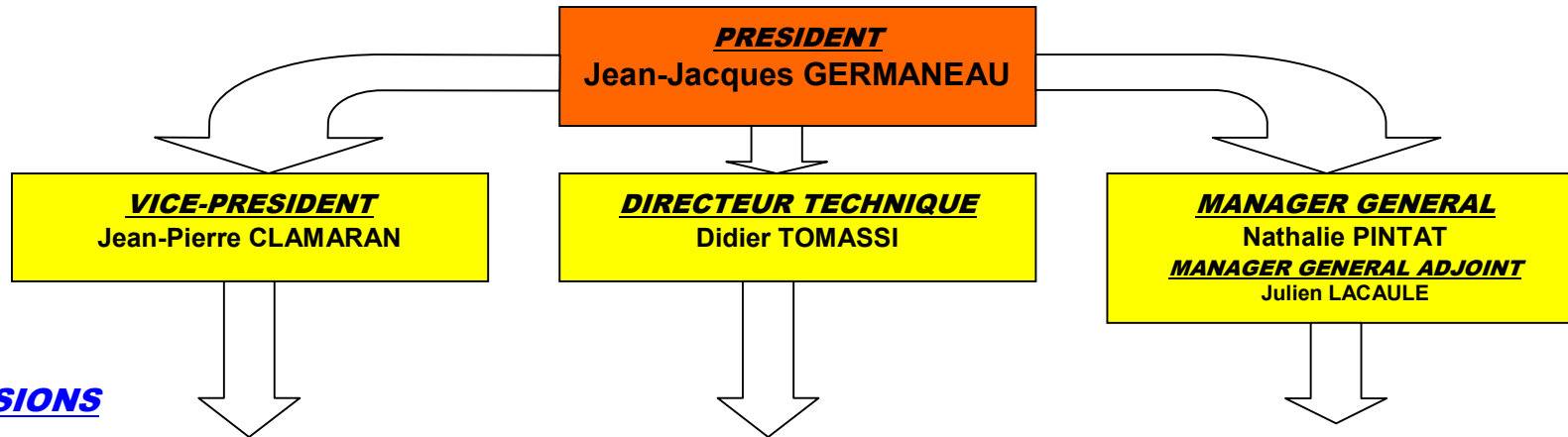
- 32 Membres élus à l'AG du 11/02/2020 (13 femmes, 19 hommes)

Christelle **BALDIN**, Eric **BALDIN**, Gilles **BATALIE**, Sandrine **BATALIE**,  
Patricia **BOURGUIGNON**, Salvador **CARRERAS**, Jean **CHAUVET**,  
Eliane **CLAMARAN-DANZELLE**, Jean-Pierre **CLAMARAN-DANZELLE**,  
Océane **DA CUNHA**, Olivier **DROUIN**, Romane **DUBOURG**,  
Bruno **DUVIGNAU GRANDJEAN**, Jean-Jacques **GERMANEAU**,  
Christiane **GONNET**, Nadine **GOUAICHAULT**, Thierry **GOUAICHAULT**,  
Yves **GRINGOIRE**, Thierry **GUENA**, Julien **LACAULE**, Jean-Pierre **LAFON**,  
Claudine **LANGLADE**, Isabelle **LEGILLES**, Jérémy **LEROUGE**,  
Jean Max **MAUREL**, Jean-Claude **MIALOCQ**, Christine **PEDUCASSE**,  
Nathalie **PINTAT**, Wilfrid **PORETTO**, Dominique **THIROT**,  
Didier **TOMASSI**, Elena **TWYFFELS**

### **3/ BUREAU DIRECTEUR :**

Jean-Jacques **GERMANEAU**, Nathalie **PINTAT**, Jean-Pierre **CLAMARAN**, Christine **PEDUCASSE**, Jean Max **MAUREL**, Isabelle **LEGILLES**, Julien **LACAULE**, Yves **GRINGOIRE**, Eric **BALDIN**, Salvador **CARRERAS**, Didier **TOMASSI**, Elena **TWYFFELS**, Wilfrid **PORETTO**, Océane **DA CUNHA**

## 2/ ORGANIGRAMME CONSEIL D'ADMINISTRATION :



### **ADMINISTRATIF**

Secrétaire Générale: **Isabelle LEGILLES**  
Adjointe : **Océane DA CUNHA**

### **TECHNIQUE**

Responsable : **Didier TOMASSI**  
Adjoint : **Salvador CARRERAS**

### **FINANCES**

Trésorière : **Christine PEDUCASSE**  
Adjoint : **Jean Max MAUREL**

### **ANIMATION**

Responsable : **Océane DA CUNHA**  
Adjointe : **Inès MARTIN**

### **PARTENARIAT**

Responsable : **Jean Pierre CLAMARAN**  
**Jean-Jacques GERMANEAU**

### **MEDICAL**

Responsable : **Bruno DUVIGNAU**  
Adjointe : **Eliane CLAMARAN**

### **VETERANS**

Responsable : **Yves GRINGOIRE**  
Adjoint : **Dominique THIROT**

### **ECOLE D'ATHLETISME**

Responsable : **Eric BALDIN**  
Secrétaire: **Christelle BALDIN**

### **CROSS SUD-OUEST**

Responsable : **JJ GERMANEAU**  
Adjoints : **Claudine LANGLADE**  
**Dominique THIROT**

### **COURSE HORS STADE**

Responsable : **Christiane GONNET**

### **HANDISPORT/SPORT ADAPTE**

Responsable: **Eric BALDIN**  
Adjointe : **Christelle BALDIN**

### **MARCHE NORDIQUE**

Responsable : **Jean-Pierre LAFON**  
Adjointe : **Isabelle LEGILLES**

### **SECTION SPORTIVE COLLEGE + BENJAMINS/MINIMES**

Responsables : **Didier TOMASSI** et **Romane DUBOURG**

#### 4/ REPARTITION DES TACHES :

POLE TECHNIQUE			POLE ADMINISTRATIF		
REPARTITION DES TACHES	ACTIONS A MENER	INTERVENANTS	REPARTITION DES TACHES	ACTIONS A MENER	INTERVENANTS
COORDINATION DES GROUPES	Ecole d'Athlé	<i>Eric BALDIN</i>	SECRETARIAT	Arrivée (réception, classement, diffusion) Départ (envoi, classement, reprographie Ecole d'Athlé	<i>Isabelle LEGILLES</i> <i>Océane DA CUNHA</i>
	Section sportive collège	<i>Didier TOMASSI</i>			
	Benjamins/Minimes	<i>Romane DUBOURG</i>	ENVOI CIRCULAIRES, CONVOCATIONS, ACTIONS INTERNES AU CLUB	Ecole d'Athlétisme (poussins, benjamins, minimes)  Vétérans  CJES	<i>Isabelle LEGILLES</i> <i>Océane DA CUNHA</i> <i>Eric BALDIN</i> <i>Romane DUBOURG</i>  <i>Yves GRINGOIRE</i>  <i>Isabelle LEGILLES</i> <i>Océane DA CUNHA</i>
	CJES (F/H)	<i>Salvador CARRERAS</i>			
	Marche Nordique	<i>Jean-Pierre LAFON</i> <i>Isabelle LEGILLES</i>			
	Pôle UNSS	<i>Didier TOMASSI</i> <i>Nathalie PINTAT</i>			
	Vétérans	<i>Yves GRINGOIRE</i>			
Handisport/Sport Adapté	<i>Eric et Christelle BALDIN</i>				
GESTION DES COMPETITIONS	Engagements, qualifications, déplacement, encadrement, hébergement, restauration, en relation avec le pôle administratif	<i>Isabelle LEGILLES</i> <i>Océane DA CUNHA</i> <i>Tous les Entraîneurs et animateurs concernés</i>	REUNIONS CD, BD, AG	Organisation	<i>Jean-Jacques GERMANEAU</i> <i>Isabelle LEGILLES</i> <i>Océane DA CUNHA</i>
			GESTION DES COMPETITIONS EN RELATION AVEC LA COMMISSION TECHNIQUE	Engagements, qualifications Déplacements Restauration, hébergement Encadrement jury	<i>Isabelle LEGILLES</i> <i>Nathalie PINTAT</i> <i>Océane DA CUNHA</i>
INTERCLUBS	Composition des Equipes	<i>Tous les entraîneurs concernés</i>	EXPLOITATION DES RESULTATS	Classement du club Records Mise à jour tableau des records Vétérans Handisports/Sport Adapté	<i>Océane DA CUNHA</i>  <i>Yves GRINGOIRE</i>  <i>Eric BALDIN</i>
ENCADREMENT	Poussins à Vétérans Handisport/Sport Adapté Merche Nordique	<i>Tous les Entraîneurs et Animateurs concernés</i>	DOCUMENTS INFORMATIQUES	Composition CD, BD, AG, Commissions Echéanciers, Listing Athlètes	<i>Jean-Jacques GERMANEAU</i> <i>Isabelle LEGILLES</i> <i>Océane DA CUNHA</i>
ENTRAINEURS ET ANIMATEURS PAR SPECIALITES	Courses/Sauts/Lancers/Marche	<i>Tous les Entraîneurs et animateurs concernés</i>	LICENCES, MUTATIONS, LISTING ATHLETES	Réception, classement (fiches inscriptions, photos, certificats médicaux)	<i>Isabelle LEGILLES</i> <i>Océane DA CUNHA</i> <i>Jean-Jacques GERMANEAU</i>
ATHLETES	Coordinations	<i>Tous les Entraîneurs et animateurs concernés</i>	BILANS	Classement du Club, bilan hivernal, estival...	<i>Océane DA CUNHA</i>
			STAGES CLUBS	Organisation, Coordination	<i>Tous les Entraîneurs et animateurs concernés</i>

POLE TECHNIQUE			POLE ADMINISTRATIF		
REPARTITION DES TACHES	ACTIONS A MENER	INTERVENANTS	REPARTITION DES TACHES	ACTIONS A MENER	INTERVENANTS
MUSCULATION	Encadrement	Les Entraîneurs	ASSURANCES, ACCIDENTS	Déclaration, Suivi	Isabelle LEGILLES Océane DA CUNHA
CHALLENGE PARRAINAGE	CJES	Jean-Jacques GERMANEAU Julien LACAULE Didier TOMASSI			
FORMATION ENTRAINEURS, ANIMATEURS ET JUGES	Intégrer et former des personnes chaque année	Gilles BATALIE	STATUTS, REGLEMENT INTERIEUR, LEGISLATION	Modification, Mise à Jour, Diffusion	Jean-Jacques GERMANEAU Jean Max MAUREL
MATERIEL, TERRAIN	Besoins, Maintenance	Les Entraîneurs, Les animateurs	COMPETITION A GUJAN	Secrétariat, gestion compétition	Isabelle LEGILLES Océane DA CUNHA
COMPETITION A GUJAN	Organisation	Jean-Jacques GERMANEAU Didier TOMASSI			

POLE PARTENARIAT			POLE MEDICAL		
REPARTITION DES TACHES	ACTIONS A MENER	INTERVENANTS	REPARTITION DES TACHES	ACTIONS A MENER	INTERVENANTS
RELATION AVEC LES PARTENAIRES	Développement, recherches de recettes Panneaux Publicitaires Brochure du Club Calendrier Ecole Athlé	Jean-Jacques GERMANEAU Jean-Pierre CLAMARAN Et tous les membres du Club	SUIVI DES ATHLETES	Visite Médicale	Dr Bruno DUVIGNAU Dr Eliane CLAMARAN  et la Commission Médicale

POLE ANIMATION / COMMUNICATION/ EVENEMENTS			POLE FINANCIER		
REPARTITION DES TACHES	ACTIONS A MENER	INTERVENANTS	REPARTITION DES TACHES	ACTIONS A MENER	INTERVENANTS
AFFICHAGE		Isabelle LEGILLES Océane DA CUNHA	COTISATIONS	Demande, Relance	Isabelle LEGILLES Océane DA CUNHA
PHOTOS, VIDEO	Compétitions, réceptions	Jean-Jacques GERMANEAU			
INFOS ATHLETES	Ecole d'Athlétisme à Handisport	Tous les Entraîneurs et animateurs concernés			
INFOS JUGES		Isabelle LEGILLES Océane DA CUNHA			
RESTAURATION		Jean Max MAUREL			
EVENEMENTS	Lotos, Vide Greniers...	Jean Max MAUREL Jean-Jacques GERMANEAU			
RELATION AVEC LES MEDIAS		Jean-Jacques GERMANEAU			
INTERNET/ RESEAUX SOCIAUX	Site UAGM Mails  Facebook, Instagram, Twitter	Jean-Jacques GERMANEAU Isabelle LEGILLES, Océane DA CUNHA Jean-Jacques GERMANEAU			

