

COMITE DIRECTEUR UAGM ATHLETISME

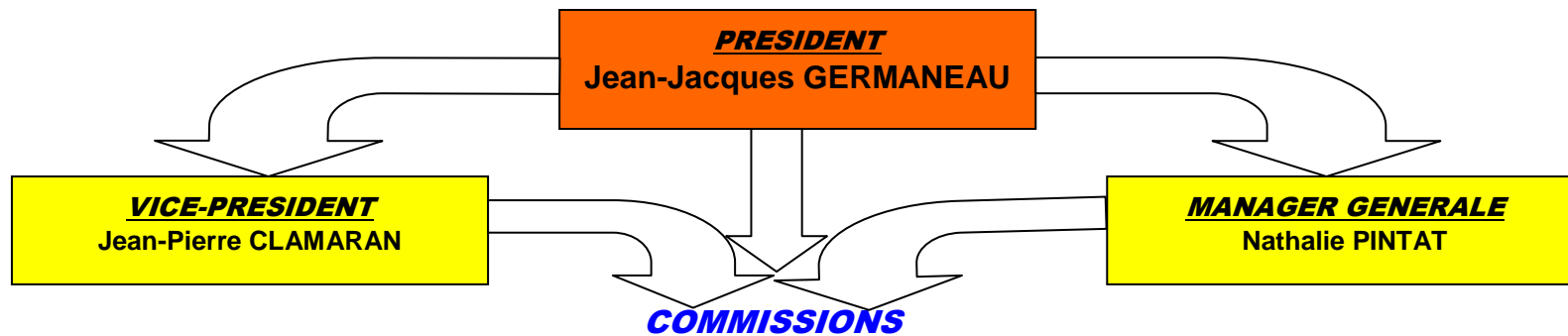
2016/2020

1/ COMITE DIRECTEUR :

- 32 Membres élus à l'AG du 17/02/2017

Aurélie **AZEVEDO**, Frédéric **BARTEAU**, Nicolas **BARTHELEMY**, Françoise **BIDOT**,
Bertrand **BORDERIE**, Yann **BORTOLUZZI**, Patricia **BOURGUIGNON**,
Salvador **CARRERAS**, Jean **CHAUVET**, Eliane **CLAMARAN-DANZELLE**,
Jean-Pierre **CLAMARAN-DANZELLE**, Olivier **DROUIN**,
Bruno **DUVIGNAU GRANDJEAN**, Jacques **FAUCONNIER**,
Jean-Jacques **GERMANEAU**, Nadine **GOUAICHAULT**, Christiane **GONNET**,
Yves **GRINGOIRE**, Thierry **GUENA**, Véronique **GUENA**, Thierry **GOUAICHAULT**,
Julien **LACAULE**, Claudine **LANGLADE**, Isabelle **LEGILLES**, Jérémy **LEROUGE**,
Jean Max **MAUREL**, Jean-Claude **MIALOCQ**, Christine **PEDUCASSE**,
Nathalie **PINTAT**, Marc **PLAETEVOET**, Dominique **THIROT**, Didier **TOMASSI**

2/ ORGANIGRAMME COMITE DIRECTEUR :



ADMINISTRATIF
Secrétaire Générale: **Isabelle LEGILLES**

TECHNIQUE
Responsable : **Nathalie PINTAT**
Adjoint : **Julien LACAULE**

FINANCES
Trésorière : **Christine PEDUCASSE**
Adjoints : **Jean Max MAUREL**
Françoise BIDOT

ANIMATION
Responsable : **Nicolas BARTHELEMY**

PARTENARIAT
Responsable : **Jean Pierre CLAMARAN**

MEDICAL
Responsable : **Bruno DUVIGNAU**
Adjointe : **Eliane CLAMARAN**

VETERANS
Responsable : **Yves GRINGOIRE**
Adjoint : **Dominique THIROT**

ECOLE D'ATHLETISME
Responsable : **Eric BALDIN**
Adjoints : **Marc PLAETEOET**

CROSS SUD-OUEST
Responsable : **JJ GERMANEAU**
Adjointe : **Claudine LANGLADE**

COURSE HORS STADE
Responsable : **Christiane GONNET**

HANDISPORT/SPORT ADAPTE
Responsable Handi : **Eric BALDIN**
Responsable SA : **Grégory VEYSSIERE**

MARCHE NORDIQUE
Responsable : **Jean CHAUVET**
Adjoint : **Isabelle LEGILLES**

3/ BUREAU DIRECTEUR :

Jean-Jacques **GERMANEAU**, Nathalie **PINTAT**, Jean-Pierre **CLAMARAN**, Christine **PEDUCASSE**, Jean Max **MAUREL**, Isabelle **LEGILLES**, Julien **LACAULE**, Yves **GRINGOIRE**, Eric **BALDIN**, Salvador **CARRERAS**, Didier **TOMASSI**, Nicolas **BARTHELEMY**

4/ REPARTITION DES TACHES :

POLE TECHNIQUE			POLE ADMINISTRATIF		
REPARTITION DES TACHES	ACTIONS A MENER	INTERVENANTS	REPARTITION DES TACHES	ACTIONS A MENER	INTERVENANTS
COORDINATION DES GROUPES	Ecole d'Athlé	<i>Eric BALDIN Marc PLATEVOET</i>	SECRETARIAT	Arrivée (réception, classement, diffusion) Départ (envoi, classement, reprographie Ecole d'Athlé	<i>Isabelle LEGILLES</i>
	Section sportive collège	<i>Didier TOMASSI Nathalie PINTAT</i>			
	CJES (F/H)	<i>Salvador CARRERAS</i>	ENVOI CIRCULAIRES, CONVOCATIONS, ACTIONS INTERNES AU CLUB	Ecole d'Athlétisme (poussins, benjamins, minimes) Vétérans CJES	<i>Isabelle LEGILLES Eric BALDIN Arthur RUTY Yves GRINGOIRE Isabelle LEGILLES</i>
	Pôle UNSS	<i>Didier TOMASSI Nathalie PINTAT</i>			
	Vétérans	<i>Yves GRINGOIRE</i>			
GESTION DES COMPETITIONS	Engagements, qualifications, déplacement, encadrement, hébergement, restauration, en relation avec le pôle administratif	<i>Isabelle LEGILLES Tous les Entraîneurs et animateurs concernés</i>	REUNIONS CD, BD, AG	Organisation	<i>Jean-Jacques GERMANEAU Isabelle LEGILLES</i>
			GESTION DES COMPETITIONS EN RELATION AVEC LA COMMISSION TECHNIQUE	Engagements, qualifications Déplacements Restauration, hébergement Encadrement jury	<i>Isabelle LEGILLES Nathalie PINTAT</i>
INTERCLUBS	Composition des Equipes	<i>Tous les entraîneurs concernés</i>			
ENCADREMENT	POUSSINS à VETERANS	<i>Tous les Entraîneurs et Animateurs concernés</i>	EXPLOITATION DES RESULTATS	Classement du club Records Mise à jour tableau des records Vétérans Handisports/Sport Adapté	<i>Nicolas BARTHELEMY Yves GRINGOIRE Eric BALDIN Grégory VEYSSIERE</i>
ENTRAINEURS ET ANIMATEURS PAR SPECIALITES	Courses/Sauts/Lancers	<i>Tous les Entraîneurs et animateurs concernés</i>			
ATHLETES	Coordinations	<i>Tous les Entraîneurs et animateurs concernés</i>	LICENCES, MUTATIONS, LISTING ATHLETES	Réception, classement (fiches inscriptions, photos, certificats médicaux)	<i>Isabelle LEGILLES Jean-Jacques GERMANEAU</i>
			BILANS	Classement du Club, bilan hivernal, estival...	<i>Nicolas BARTHELEMY</i>
STAGES CLUBS	Organisation, Coordination	<i>Tous les Entraîneurs et animateurs concernés</i>	JUGES, OFFICIELS	Suivi	<i>Jean-Jacques GERMANEAU</i>

POLE TECHNIQUE			POLE ADMINISTRATIF		
REPARTITION DES TACHES	ACTIONS A MENER	INTERVENANTS	REPARTITION DES TACHES	ACTIONS A MENER	INTERVENANTS
MUSCULATION	Encadrement	Les Entraîneurs	ASSURANCES, ACCIDENTS	Déclaration, Suivi	Isabelle LEGILLES
CHALLENGE PARRAINAGE	CJES	Jean-Jacques GERMANEAU Nicolas BARTHELEMY Didier TOMASSI	STATUTS, REGLEMENT INTERIEUR, LEGISLATION	Modification, Mise à Jour, Diffusion	Jean-Jacques GERMANEAU Jean Max MAUREL
FORMATION ENTRAINEURS, ANIMATEURS ET JUGES	Intégrer et former des personnes chaque année	Tous les membres du Club			
MATERIEL, TERRAIN	Besoins, Maintenance	Les Entraîneurs, Les animateurs	COMPETITION A GUJAN	Secrétariat, gestion compétition	Isabelle LEGILLES

POLE PARTENARIAT			POLE MEDICAL		
REPARTITION DES TACHES	ACTIONS A MENER	INTERVENANTS	REPARTITION DES TACHES	ACTIONS A MENER	INTERVENANTS
RELATION AVEC LES PARTENAIRES	Développement, recherches de recettes Panneaux Publicitaires Brochure du Club Calendrier Ecole Athlé	Jean-Jacques GERMANEAU Jean-Pierre CLAMARAN Et tous les membres du Club	SUIVI DES ATHLETES	Visite Médicale	Dr Bruno DUVIGNAU Dr Eliane CLAMARAN et la Commission Médicale

POLE ANIMATION / COMMUNICATION			POLE FINANCIER		
REPARTITION DES TACHES	ACTIONS A MENER	INTERVENANTS	REPARTITION DES TACHES	ACTIONS A MENER	INTERVENANTS
AFFICHAGE		Jean-Jacques GERMANEAU	COTISATIONS	Suivi	Jean-Jacques GERMANEAU Isabelle LEGILLES Christine PEDUCASSE
PHOTOS, VIDEO	Compétitions, réceptions	Jean-Jacques GERMANEAU			
INFOS ATHLETES	Ecole d'Athlétisme à Handisport	Tous les Entraîneurs et animateurs concernés			
INFOS JUGES		Isabelle LEGILLES			
RESTAURATION		Jean Max MAUREL			
RELATION AVEC LES MEDIAS		Jean-Jacques GERMANEAU			
INTERNET/ RESEAUX SOCIAUX	Site UAGM Mail FBK	Jean-Jacques GERMANEAU Isabelle LEGILLES			